

tek mahal

“tek katta manzara”



tek mahal

“tek katta manzara”



Büyükçekmece Gölü vadisinde;
Doğanın İçinde Konforun Zirvesinde,
Müstakil Villa Yaşamı...

tek mahal

“tek katta manzara”

“Natamam Değil Tastamam”



tek mahal
“tek katta manzara”



Üstü Kapalı Teraslı, Havuzlu Tek Katlı Villa

Sade, şık ve fonksiyonel tasarıma sahip müstakil yüzme havuzlu, üstü kapalı geniş teraslı villalar bahçeleri ve villa içine girişi olan otoparkı ile fark yaratıyor. Doğayla iç içe, tamamen size özel bir yaşam alanı sunan bu villalar, şehrin karmaşasından uzak, huzurun adresi olacak





tek mahal

İstanbul'un prestijli villa kenti

Büyükcemece Gölü Vadisi'nde

Göl Manzaralı Tek Katlı Villalar



tek mahal



Yine Yalçınlar İmzasıyla Göl Manzara Ayrıcalıklı Bir Yaşam...

*Yalçınlar Grup olarak, villa yaşam projelerine Büyükçekmece
Gölvadisi'nde devam ediyoruz.
Büyükçekmece Gölvadisi, İstanbul Avrupa yakasının
"görüntü ve gürültü" kirliliğinden
uzakta en düzenli gelişen yeni yerleşim noktasıdır.*

*Şimdi de sizleri, müstakil villa projelerinde anahtar teslim
standartlarını "Natamam Değil, Tastamam." anlayışı ile
tanımlayan Yalçınlar'ın altıncı projesi olan
Tekmahal Evleri'ne bekliyoruz...*

*Doğanın içinde konforun zirvesinde
hakkınız olan kaliteli
yaşam tarzını sunuyoruz...*



tek mahal

“tek katta manzara”



Tek Katta Konforlu Villa

A, B, C, ve D model seçenekleriyle, ister 6+1, ister 5+1 planlarıyla kendi yaşam alanınızı seçme özgürlüğünü sunuyoruz.

Yüksek tavanlı salon, geniş üstü kapalı teraslar ve geniş mutfak alanlarıyla yaşamınıza değer katıyoruz. Gün ışığını en verimli şekilde kullanan tasarımlarıyla, doğal ışık her daim evinizde olacak.





tek mahal



tek mahal



tek mahal

Tekmahal sakinlerine göl manzarası ve doğa ile iç içe bir yaşam, tasarım konseptiyle, kentin karmaşasından uzak huzurlu bir ortam yarattık...



tek mahal

“tek katta manzara”



Tek Katta Yüksek Tavanlı ve Büyük m2 Salonları İle Ferah Bir Yaşam Alanı

Girişten itibaren sizi karşılayan görkemli salon,
yüksek tavanı, havuz ve göl manzarasıyla büyüleyici bir atmosfer sunuyor.
Mutfağa açılır sürgü kapı ile ister açık ister kapalı mutfak kullanımı ile
dış mekanla iç mekan arasında
kusursuz bir geçiş sağlanıyor.





tek mahal

“tek katta manzara”



Salon Konforunda Mutfak

Ada tezgâhı, günlük yemek masası ve günlük oturma alanı ile mutfağınız artık sadece yemek yapılan bir alan değil, mutfak, kış bahçeli yaşam alanı ile birlikte özellikle kadınların çok beğendiği ve en çok kullanacağı bir mekan olacak.

(Proje standartında; kış bahçesi, üstü çatılı fakat doğramaları olmadan açık olarak teslim edilir)





tek mahal

tek mahal

“tek katta manzara”



Rahatlığınız İçin Profesyonel Çözümler

Avluya ve havuza açılan ebeveyn suit yatak odası,
sade şıklığı ve huzurlu
atmosferiyle dinlenmenin en keyifli hâli.

Konforunuz için en ince ayrıntısına kadar düşünülmüş bu odalar,
özel banyo ve bay/bayan için fonksiyonel giyinme alanları.





tek mahal

tek mahal

“tek katta manzara”



Fonksiyonel Giyim Odası

Fazla kıyafeti olan çiftler için özel tasarlanmış master suit giyim odası, tarzınızı ve konforunuzu ön planda tutarak kullanım alanınızı genişletiyor şık dolap sistemleriyle düzeni ve işlevselliği bir araya getiriyor.





tek mahal

“tek katta manzara”



Çocuklarınız ve Misafirleriniz İçin Konforlu Alanlar

Geniş hacimli ve yüksek tavanlı odalar, çocuklarımızın ve misafirlerinizin kullanımı için tasarlandı.

Ayrıca çok amaçlı kullanım alanlarıyla evinizi ihtiyaçlarınıza göre şekillendirme özgürlüğü sunuyoruz





tek mahal

tek mahal

“tek katta manzara”



Geniş Yaşam Alanı Ve Sosyal Tesis

Kapalı ve açık havuz, fitness, spa, çift sauna, çift hamam çok amaçlı spor tesisleri ve restoran ile lüksü günlük yaşamınıza entegre ediyoruz. Modern donanımlı spor alanları ve doğayla iç içe yürüyüş parkurlarıyla sağlıklı bir yaşam için herşey burada !





tek mahal

tek mahal

“tek katta manzara”



Mevsimsiz Konforun Üstü Açılan Kapalı Havuz İle Keyfini Çıkarın

Geniş spor salonu, 2 sauna 2 hamam ve spa ile yılın her günü konfor ve huzur sizinle. Üstelik çocuklar için özel oyun bölümleri, geniş bahçeler ve açık hava dinlenme alanlarıyla ailece keyifli vakit geçirebileceğiniz özel alanlar sunuyoruz





tek mahal

tek mahal

“tek katta manzara”



Sağlığınız ve Konforunuz İçin Önemli Ve İşlevli Detaylar

Kapalı, açık havuz, fitness, spa, çok amaçlı spor tesisleri ve restoran ile lüksü günlük yaşamınıza entegre ediyoruz. Donanımlı spor alanları ve doğayla iç içe bir yaşam tarzını buluşturuyoruz.





tek mahal

"tek katta manzara"



Güven Ve Sakinliğinizi Sağlayan Site Girişi

Tekmahal sakinleri, site girişinden itibaren 24 saat güvenlik hizmetiyle huzurlu bir yaşam sürmenin keyfini yaşayacak. Kontrollü giriş-çıkış noktaları, kamera sistemleri ve profesyonel güvenlik ekibiyle en üst düzeyde koruma sağlanıyor.





tek mahal

tek mahal

tek mahal

"tek katta manzara"



Komşularınız İle Paylaşacağınız Özel Alanlar...

Hijyenik restoran ve lobi alanı ile lüks ve güvenilirliği bir araya getiriyoruz. Komşularınızla keyifli sohbetler edebileceğiniz, rahatınıza ve konforunuza göre tasarlanmış Tekmahal Sosyal tesisleri. Geniş peyzaj alanları, özel yürüyüş yolları ve keyifli açık hava oturma alanları ile hem sosyal hem de huzurlu bir yaşam deneyimi sunuyoruz.







teKA

tekmahal

SALON	68.15 m2
MUTFAK	26.92 m2
EBEVEYN YATAK ODASI (1)	41.26 m2
YATAK ODASI	23.84 m2
GİYİNME ODASI (2)	10.92 m2
BANYO	6.50 m2
YATAK ODASI (3)	20.34 m2
YATAK ODASI	16.24 m2
BANYO	4.10 m2
YATAK ODASI (4)	19.69 m2
YATAK ODASI	15.89 m2
BANYO	3.80 m2
YATAK ODASI (5)	20.83 m2
YATAK ODASI	17.53 m2
BANYO	3.30 m2
HİZMETLİ ODASI (6)	9.15 m2
MİSAFİR WC	3.18 m2
HOL	10.68 m2
BİNA NET	220.20 m2

MEKANİK ODA	7.20 m2
ÇAMAŞIR ODASI	5.29 m2
SALON ÖNÜ ÜSTÜ KAPALI TERAS	42.76 m2
MUTFAK ÖNÜ KIŞ BAHÇESİ	24.44 m2
OTOPARK	48.98 m2
OTOPARK TERASI	28.50 m2
RÜZGARLIK	15.15 m2
HAVUZ	53.35 m2
HAVUZ TERASI	35.40 m2
GİRİŞ TERASI	10.00 m2
DENGE TANKI +SU DEPOSU +SARNIÇ+MEKANİK ODA	26.51 m2
DİĞER NET ALANLAR	297.58 m2

NET ALANLAR TOPLAMI	517.78 m2
BRÜT ALAN	553.00 m2

Net ölçüm şekli ; duvarlar hariç süpürülen alandır.
Brüt ölçüm şekli; duvarlar dahildir.

6+1

TEK
KATTA
VİLLA



114.1m²
401.0m²
10.0m²
28.0m²
553 m²



tekB

tek mahal

SALON	61.12 m2
MUTFAK	20.68 m2
EBEVEYN YATAK ODASI (1)	36.86 m2
YATAK ODASI	20.09 m2
GİYİNME ODASI (2)	10.15 m2
BANYO	6.62 m2
YATAK ODASI (3)	20.33 m2
YATAK ODASI	16.15 m2
BANYO	4.18 m2
YATAK ODASI (4)	19.62 m2
YATAK ODASI	15.62 m2
BANYO	4.00 m2
YATAK ODASI (5)	20.11 m2
YATAK ODASI	17.35 m2
BANYO	2.76 m2
HİZMETLİ ODASI (6)	8.90 m2
MİSAFİR WC	2.99 m2
HOL	10.69 m2
BİNA NET	201.30 m2

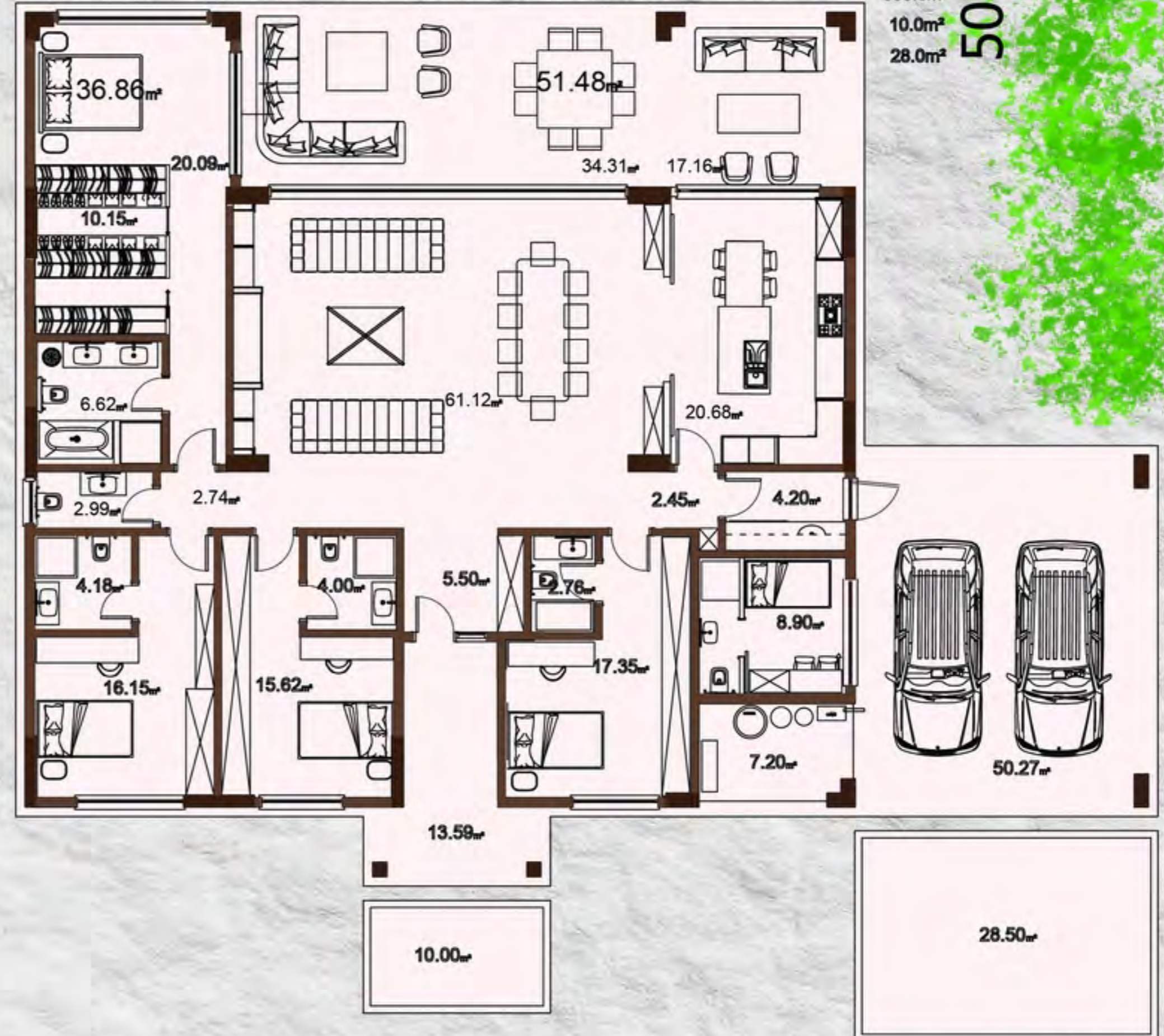
MEKANİK ODA	7.20 m2
ÇAMAŞIR ODASI	4.20 m2
SALON ÖNÜ ÜSTÜ KAPALI TERAS	34.31 m2
MUTFAK ÖNÜ KIŞ BAHÇESİ	17.16 m2
OTOPARK	50.27 m2
OTOPARK TERASI	28.50 m2
RÜZGARLIK	13.59 m2
HAVUZ	44.80 m2
HAVUZ TERASI	30.26 m2
GİRİŞ TERASI	13.59 m2
DENGE TANKI +SU DEPOSU +SARNIÇ+MEKANİK ODA	22.06 m2
DİĞER NET ALANLAR	265.94 m2

NET ALANLAR TOPLAMI	467.24 m2
BRÜT ALAN	500.00 m2

Net ölçüm şekli ; duvarlar hariç süpürülen alandır.
Brüt ölçüm şekli; duvarlar dahildir.

6+1

TEK
KATTA
VİLLA



98.7m²
363.6m²
10.0m²
28.0m²

500 m²

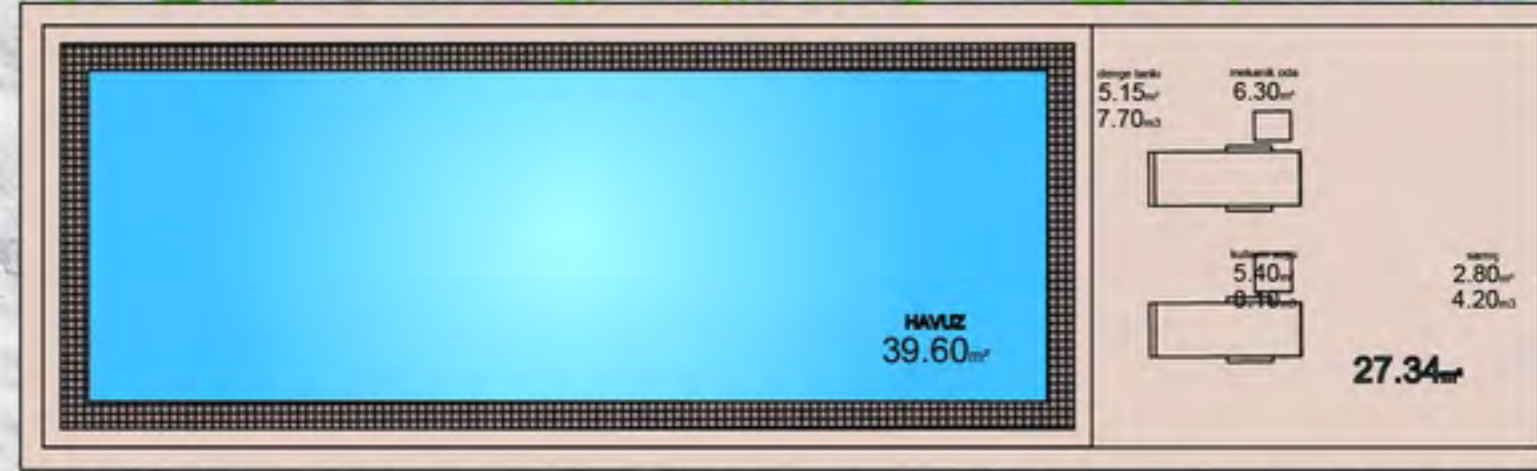
50.27m²

10.00m²

28.50m²



tekC



tek mahal

SALON		61.33 m2
MUTFAK		20.88 m2
EBEVEYN YATAK ODASI (1)		36.35 m2
YATAK ODASI	20.75 m2	
GİYİNME ODASI (2)	9.10 m2	
BANYO	6.51 m2	
YATAK ODASI (3)		17.16 m2
YATAK ODASI	13.07 m2	
BANYO	4.09 m2	
YATAK ODASI (4)		16.82 m2
YATAK ODASI	12.93 m2	
BANYO	3.89 m2	
YATAK ODASI (5)		15.62 m2
YATAK ODASI	12.86 m2	
BANYO	2.76 m2	
HİZMETLİ ODASI (6)		6.42 m2
MİSAFİR WC		3.17 m2
HOL		10.86 m2
BİNA NET		171.45 m2

6+1

TEK
KATTA
VİLLA



89.5m²
341.1m²
10.0m²
28.0m²

468m²

MEKANİK ODA	7.50 m2
ÇAMAŞIR ODASI	3.90 m2
SALON ÖNÜ ÜSTÜ KAPALI TERAS	34.30 m2
MUTFAK ÖNÜ KIŞ BAHÇESİ	17.10 m2
OTOPARK	44.55 m2
OTOPARK TERASI	28.50 m2
RÜZGARLIK	11.80 m2
HAVUZ	39.60 m2
HAVUZ TERASI	27.34 m2
GİRİŞ TERASI	10.00 m2
DENGE TANKI +SU DEPOSU +SARNIÇ+MEKANİK ODA	19.65 m2
DİĞER NET ALANLAR	244.24 m2
NET ALANLAR TOPLAMI	415.00 m2
BRÜT ALAN	468.00 m2

Net ölçüm şekli ; duvarlar hariç süpürülen alandır.
Brüt ölçüm şekli; duvarlar dahildir.



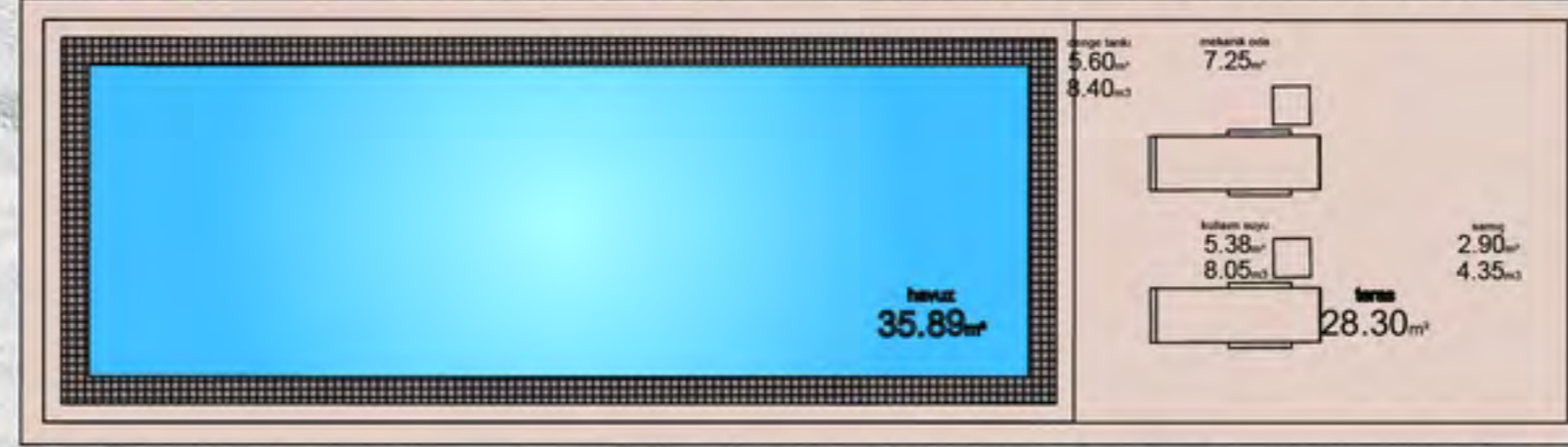
tekD

tek mahal

SALON		44.16	m2
MUTFAK		17.25	m2
EBEVEYN YATAK ODASI (1)		29.24	m2
YATAK ODASI	17.85		
GİYİNME ODASI (2)	6.45		
BANYO	4.94		
YATAK ODASI (3)		19.2	m2
YATAK ODASI	16.14		
BANYO	3.06		
YATAK ODASI (4)		18.73	m2
YATAK ODASI	14.89		
BANYO	3.84		
HİZMETLİ ODASI (5)		7.27	m2
BANYO			
MİSAFİR WC		3.44	m2
HOL		8.25	m2
BİNA NET		147.54	m2
MEKANİK ODA		8.75	m2
ÇAMAŞIR ODASI		4.07	m2
SALON ÖNÜ ÜSTÜ KAPALI TERAS		18.75	m2
MUTFAK ÖNÜ KIŞ BAHÇESİ		11.85	m2
OTOPARK		42.86	m2
OTOPARK TERASI		28.5	m2
RÜZGARLIK		11.13	m2
HAVUZ		35.89	m2
HAVUZ TERASI		28.3	m2
GİRİŞ TERASI		11.13	m2
DENGE TANKI +SU DEPOSU +SARNIÇ+MEKANİK ODA		21.13	m2
DİĞER NET ALANLAR		222.36	m2
NET ALANLAR TOPLAMI		369.90	m2
BRÜT ALAN		397.00	m2

5+1

TEK
KATTA
VİLLA



Net ölçüm şekli ; duvarlar hariç süpürülen alandır.
Brüt ölçüm şekli; duvarlar dahildir.



ÇEVREMİZDEKİLER

Eğitim Kurumları

Alkev Eğitim Kurumları
Mev Eğitim Kurumları
Kültür 2000 Koleji
İstanbul Int. Community School
Doğa Koleji
Mef Okulları
Bilfen Eğitim Kurumları
Bahçeşehir Koleji
Akademi Koleji
Yıldızlar Koleji
İstanbul Üniversitesi
Cerrahpaşa Tıp Fakültesi
Beykent Üniversitesi

Önemli Merkezler

Film Stüdyoları
Kıyı İstanbul-Marina
Tüyap Fuar Merkezi
Beylikdüzü Metrobüs

Camiler

Sancaktar Camii
Tulipa Hacı Mehmet Uçar Camii
Çakmak Köyü Camii

AVM ve Marketler

Akbatı AVM
Demir Lavidia Çarşısı
Presige Mall AVM
Bahçeşehir 3. Cadde AVM
Perla Vista AVM
Marmara Forum AVM
Beylikdüzü Migros AVM
Mall of Istanbul AVM
Lux Designer Outlet Center
Real
Koçtaş
Bauhaus
Metro Gross Market
Zırlı Gross Market
Migros
Carefoursa Gurme

Sağlık Kurumları

Acıbadem Hastanesi
Alman Hastanesi
Medical Park
LİV Hospital
Özel Kolon Hastanesi
Özel Medicana Hastanesi
Özel Tem Hastanesi





*Yasmina Mimarlık
Yalçınlar İnşaat A.Ş.'nin
örnek villa ve iç dekorasyon
projelerinin
tüm uygulamalarını
teknik kadro ve
uygulama ekipleri
ile yapıp teslim etmektedir.*

yasmina.com.tr

+90 212 886 55 07-08

Instagram icon yasminainteriodesign

*Tüm Villalarımızı
Yasmina Mimarlık
Dekore Etmektedir.*





DÜNDEN BUGÜNE YALÇINLAR

Yalçınlar, 1958 yılında Baba (rahmetli) Hasan Yalçın tarafından başlatılmış olan fotoğrafçılık sektöründeki faaliyetlerini 2010 yılına kadar sürdürmüştür.

Bünyesinde bulundurduğu perakende mağazaları ile birlikte birçok dünya markasının da Türkiye’de tek yetkili temsilciliğini yapmıştır. Bu dönem içerisinde, dürüstlük ilkesi ve kaliteli hizmet anlayışı ile sektöründe lider bir kuruluş ve marka haline gelmiştir. 2010’li yılların başlarında gelişen dijital teknolojinin fotoğraf sektörünü olumsuz yönde etkilemesi ile birlikte, YALÇINLAR Yönetim Kurulu Başkanı Sn. Hakan YALÇIN tarafından fotoğraf sektörü dışında inşaat sektörü içinde de faaliyet gösterme kararı alınmıştır.

İnşaat Sektöründe “Yalçınlar”

İnşaat sektörüne 2010 yılında 38 villalık Gölmahal projesi ile başlayan Yalçınlar, 2015 yılında 150 villalık Batımahal projesi ile devam etmiş 2021 yılında ise Villamahal projesini tamamlayıp 2022 yılında Vadimahal ve Vadimahal II ile 72 villayıda sahiplerine kazandırmıştır. Şimdi de sizlerden gelen talepler üzerine ‘tekmahal’ villaları için kolları sıvadık...

Biten ve Yaşam Başlayan Projelerimiz



Gölmahal - 38 Villa



Batımahal - 150 Villa



Villamahal - 106 Villa



Vadimahal - 63 Villa



Vadimahal II. - 9 Villa



Vadimahal Ticari 12 Dükkan

Gölvadisi'nde 6. Projemiz



tek mahal



Tapuyla Birlikte Teslimatta Verilen Kit

- Zemin Etüd Kitabı
- Site Yönetim Planı
- Tüm Proje Detayları (USB)
- Villa Anahtarları (3 Takım)
- Villa İç Kapı Anahtarları
- Garanti Belgeleri
- Kullanma Kılavuzları

tek mahal



Göl Manzaralı Konumu, Konforu ve Doğayla uyumu
ile "tekmahal" Projemiz "A B C D" Modelleri ile Sizleri
Verimli Sürdürülebilir bir Yatırıma Bekliyor...



Vizyonu ve Güvencesiyle



Kahveye Bekleriz...

tek katta manzara
tek mahal



YALÇINLAR FOTOĞRAF VE İNŞAAT A.Ş.
Alkent 2000 Mah. Mehmet Yeşilgöl Bulvarı No 11/40
Büyüçekmece İstanbul

+90 (212) 886 19 00 +90 (549) 823 78 44

www.tekmahal.com

www.yalcinlar.com